

ぶなの木



# 週替わりランチメニュー

日	月	火	水	木	金	土
<b>春のスイーツイベント</b> (4月21日～25日) いちごミルク&カスタードプリン 選べるドリンクセット ￥600 (込)		1	2	3	4	5
		スタミナ定食				お休み
6	7	8	9	10	11	12
お休み	からあげ定食		お花見弁当 (1日30食限定)			お休み
13	14	15	16	17	18	19
お休み	ロコモコ・ぶなの木スタイル					お休み
20	21	22	23	24	25	26
お休み	春のスイーツイベント開催(14:00～17:15)					お休み
	油淋鶏					
27	28	29	30	5/1	5/2	5/3
お休み	エビフライの卵とじ丼	お休み	エビと春キャベツのアーリオ・オーリオ			お休み



ぶなの木

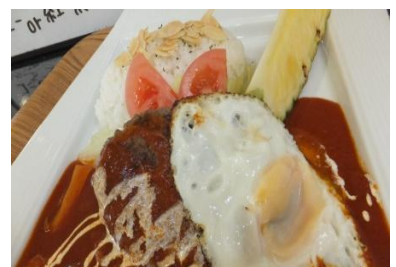
(紫水の郷直営店)

営業時間 : AM 9:30~PM5:45

ランチタイム: AM11:30~PM2:00

ご予約 : 0779-66-7373

大野市天神町1-19 結とぴあ(有終会館)内



※写真は一例です